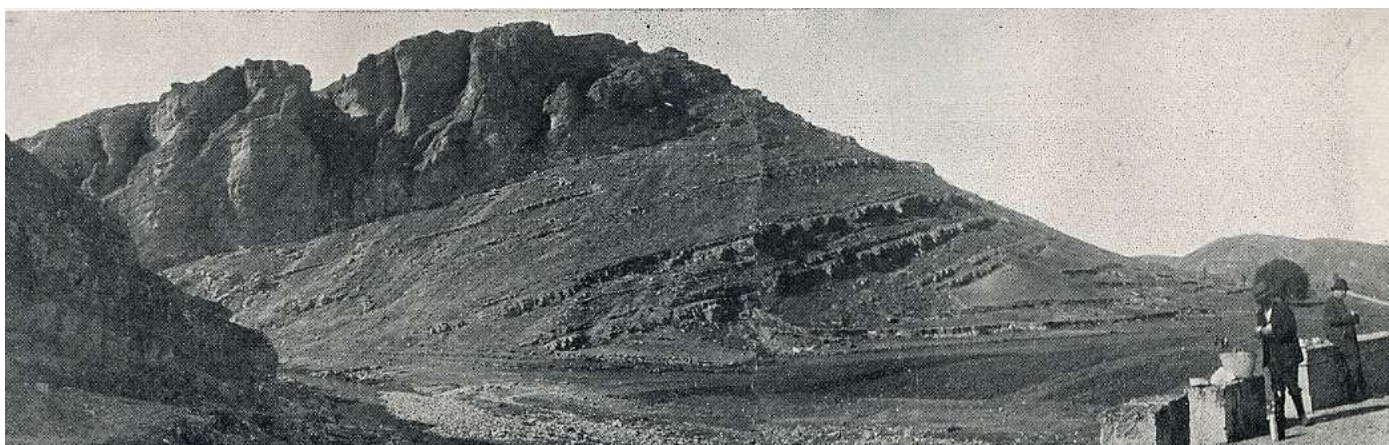




V CONGRESO DEL CRETÁCICO DE ESPAÑA

García-Hidalgo, J.F., Gil-Gil, J., Barroso-Barcenilla, F.,
López Olmedo, F. y Díaz de Neira, J.A. (Editores)



FAUNAS DE MACROVERTEBRADOS CONTINENTALES DEL CRETÁCICO SUPERIOR IBÉRICO

Francisco Ortega

Grupo de Biología Evolutiva, Facultad de Ciencias, UNED, Senda del Rey 9, 28040 Madrid, Spain

La evidencia sobre la composición de faunas con macrovertebrados del Cretácico Superior ibérico está fundamentalmente restringida al lapso Campaniense superior-Maastrichtiense. Aunque estas faunas se conocen desde hace más de un siglo, el incremento en el conocimiento de la diversidad de formas que constituyen estos ecosistemas se ha incrementado considerablemente en los últimos años. En general, el incremento de evidencia ha permitido ampliar el conocimiento de algunos linajes al Cenomaniense ibérico e identificar un importante aumento en la diversidad de algunos grupos que se consideraban bien establecidos.

Los grupos mejor documentados presentan taxones exclusivos del contexto ibérico junto a formas compartidas con el resto del registro europeo, siendo muy comunes los grupos de distribución iberoarmoricana. De igual forma, el incremento de información tiende a diluir las hipótesis sobre un drástico recambio de la fauna de macrovertebrados continentales a lo largo del Maastrichtiense y permite establecer de forma preliminar algunos sesgos ecológicos en la distribución de estas faunas. Se pretende mostrar una puesta al día de la evidencia disponible sobre los grupos de tortugas, lepidosauromorfos, cocodrilos, pterosaurios y dinosaurios del Cretácico Superior ibérico y analizar la implicación de esta evidencia en el conocimiento de la historia evolutiva de cada uno de los grupos.



CON LA COLABORACIÓN DE:

